

# DIAGNOSTIQUER

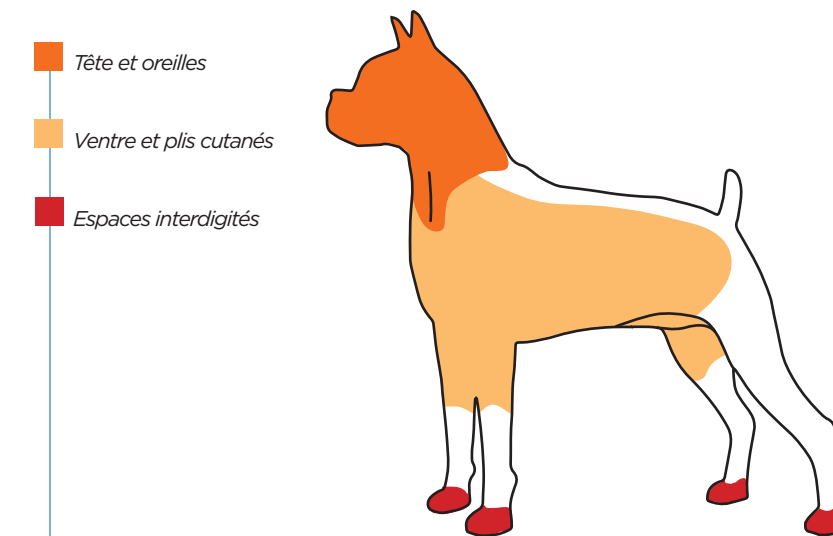
## la dermatite atopique canine

### I CRITÈRES DIAGNOSTIQUES DE LA DAC

L'étude de Favrot et coll. (2010) précise que la présence de 5 critères sur les 8 suivants induit une sensibilité de 85 % et une spécificité de 79 % en faveur d'une DAC :

- l'apparition des premiers symptômes avant l'âge de trois ans ;
- un chien qui vit plutôt en appartement ;
- un prurit corticosensible ;
- des infections chroniques ou récidivantes par des levures ;
- une atteinte des membres antérieurs ;
- une atteinte des conques auriculaires ;
- des bords d'oreilles épargnés ;
- une zone dorso-lombaire indemne.

➤ Les hypersensibilités croisées (DAPP, allergie alimentaire, etc) peuvent compliquer le diagnostic de la dermatite atopique. L'étude de Favrot et coll. indique ainsi qu'après l'élimination de la gale et de la DAPP, la spécificité de ces critères augmente.



Érythème des conques auriculaires



Pododermatite



Érythème ventre

# PRURIT

## PRIMAIRE

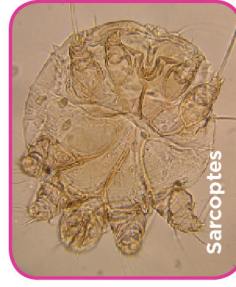
(lésions consécutives au prurit)

- Puces/DAPP
- Gale sarcoptique
- Autres parasitoses

Test sérologique Elisa  
(Biogenix)



Ctenocephalides felis



Sarcoptes

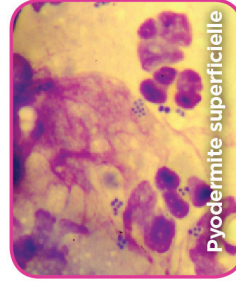


Cheyletiella

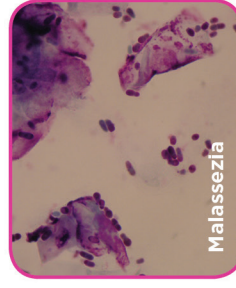
## SECONDAIRE

(prurit consécutif aux lésions)

- Infections bactériennes
- Dermatite à Malassezia
- Démodicose



Pyodermite superficielle



Malassezia



Demodex

## RECHERCHE DES PRINCIPALES CAUSES

+/- infections

## TRAITEMENT ETIOLOGIQUE

## PERSISTANCE DU PRURIT

Dermatite Atopique Canine Sl...

## Signes cliniques compatibles

Régime d'éviction

Disparition du prurit

DERMATITE ATOPIQUE INDUITE PAR L'ALIMENTATION

Persistance du prurit

DERMATITE ATOPIQUE NON INDUITE PAR L'ALIMENTATION

IDENTIFICATION DES ALLERGÈNES (IDR, SÉROLOGIE IgE)

PROPOSITION DE DÉSENSIBILISATION

IDENTIFICATION NON CONCLUANTE

ALIMENTATION HYPO-ALLERGÉNIQUE

PERSISTANCE DU PRURIT

PRISE EN CHARGE SELON LES RECOMMANDATIONS ACTUELLES